

GERMAN TANK DESTROYER

Jagdpanther

(Sd.Kfz. 173)

Niemiecki niszczyciel czołogów
Jagdpanther

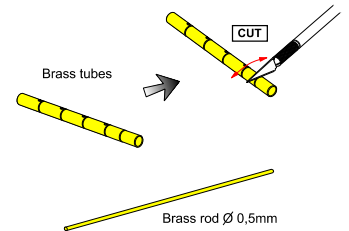
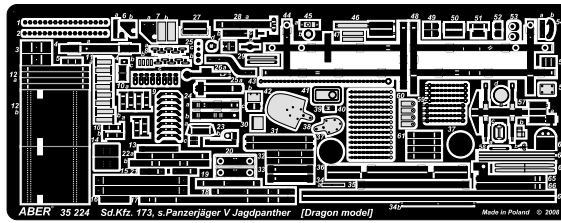
1/35 scale update for Dragon model

ABER

35 224

WWW.ABER.NET.PL

Made in Poland © 2008



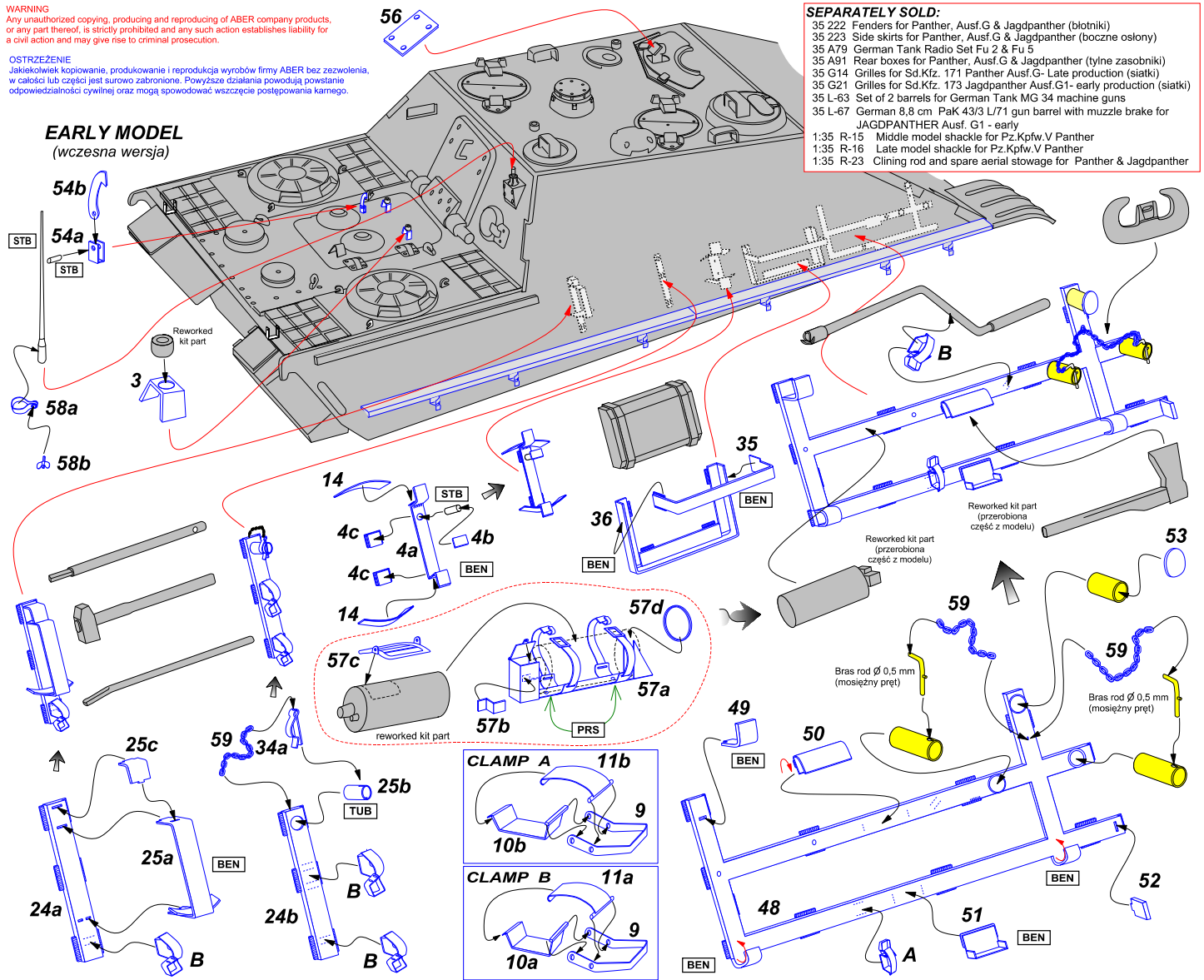
WARNING
Any unauthorized copying, producing and reproducing of ABER company products, or any part thereof, is strictly prohibited and any such action establishes liability for a civil action and may give rise to criminal prosecution.

OSTRZEŻENIE
Jakiegokolwiek kopiowanie, produkowanie i reprodukcja wyrobów firmy ABER bez zezwolenia, w całości lub części jest surowo zabronione. Powyższe działania powodują powstanie odpowiedzialności cywilnej oraz mogą spowodować wszczęcie postępowania karnego.

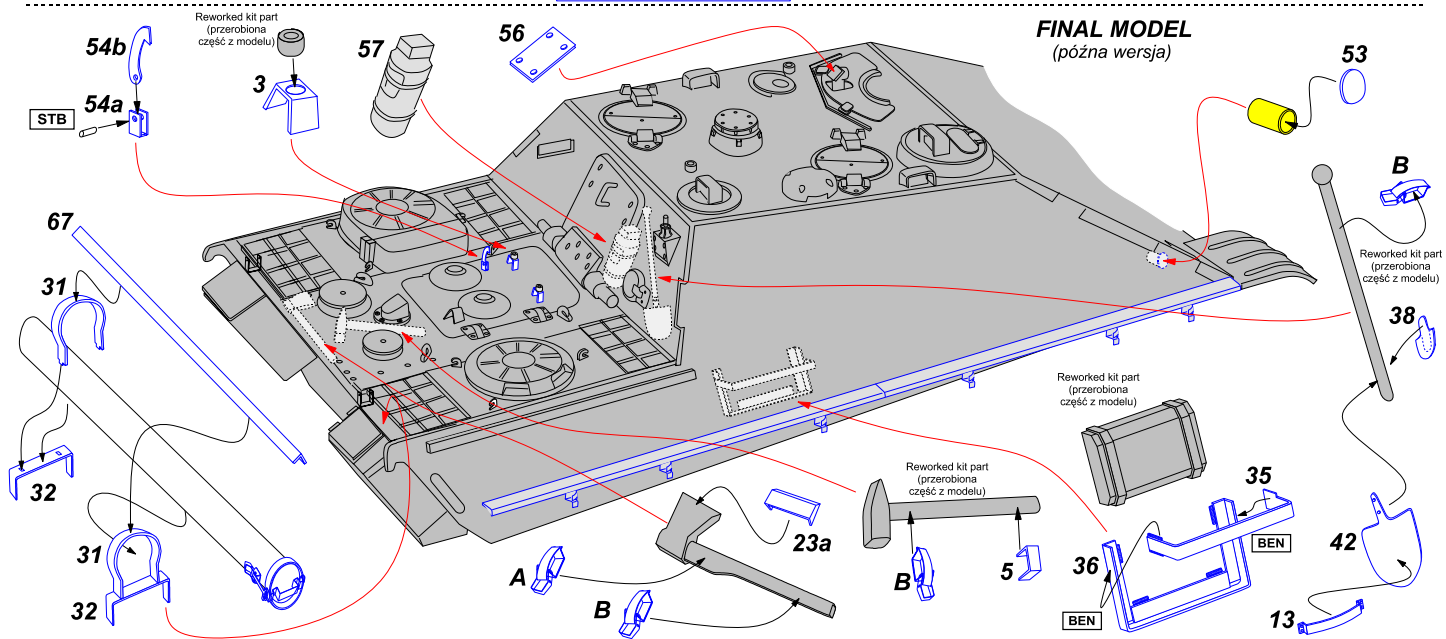
SEPARATELY SOLD:

- 35 222 Fenders for Panther, Ausf.G & Jagdpanther (blotniki)
- 35 223 Side skirts for Panther, Ausf.G & Jagdpanther (boczne osłony)
- 35 A79 German Tank Radio Set Fu 2 & Fu 5
- 35 A91 Rear boxes for Panther, Ausf.G & Jagdpanther (tylne zasobniki)
- 35 G14 Grilles for Sd.Kfz. 171 Panther Ausf.G - Late production (siatki)
- 35 G21 Grilles for Sd.Kfz. 173 Jagdpanther Ausf.G1 - early production (siatki)
- 35 L-63 Set of 2 barrels for German Tank MG 34 machine guns
- 35 L-67 German 8,8 cm PaK 43/3 L71 gun barrel with muzzle brake for JAGDPANTHER Ausf. G1 - early
- 1:35 R-15 Middle model shackle for Pz.Kpfw.V Panther
- 1:35 R-16 Late model shackle for Pz.Kpfw.V Panther
- 1:35 R-23 Clining rod and spare aerial stowage for Panther & Jagdpanther

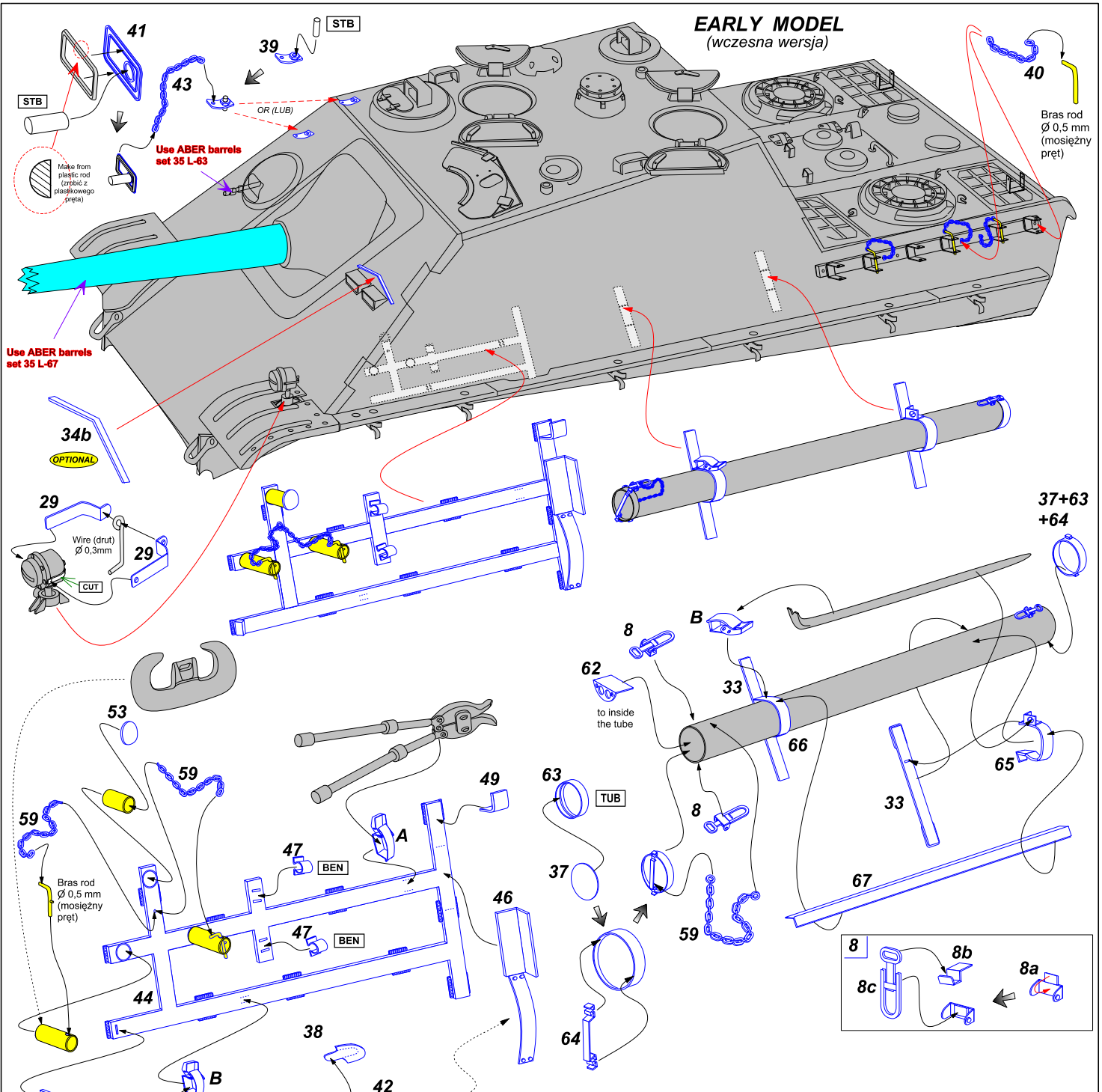
EARLY MODEL (wczesna wersja)



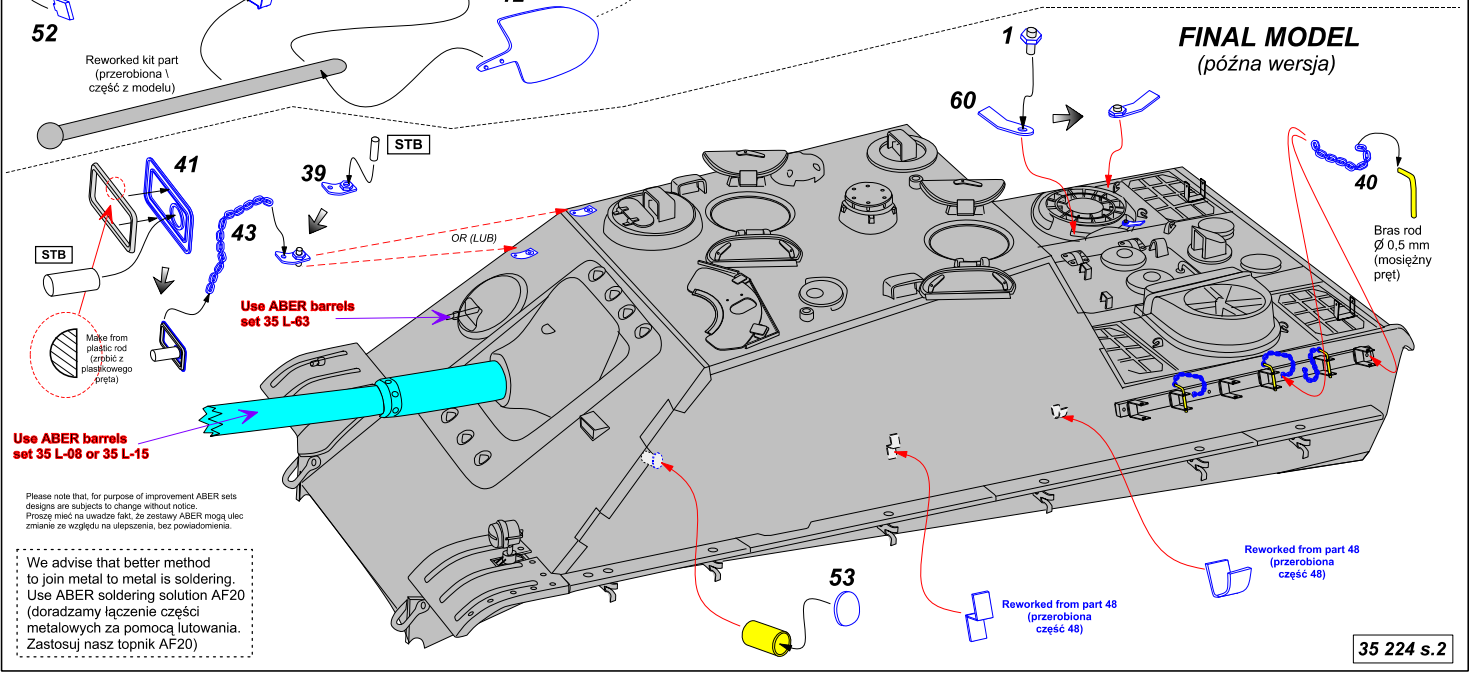
FINAL MODEL (późna wersja)



EARLY MODEL
(wczesna wersja)



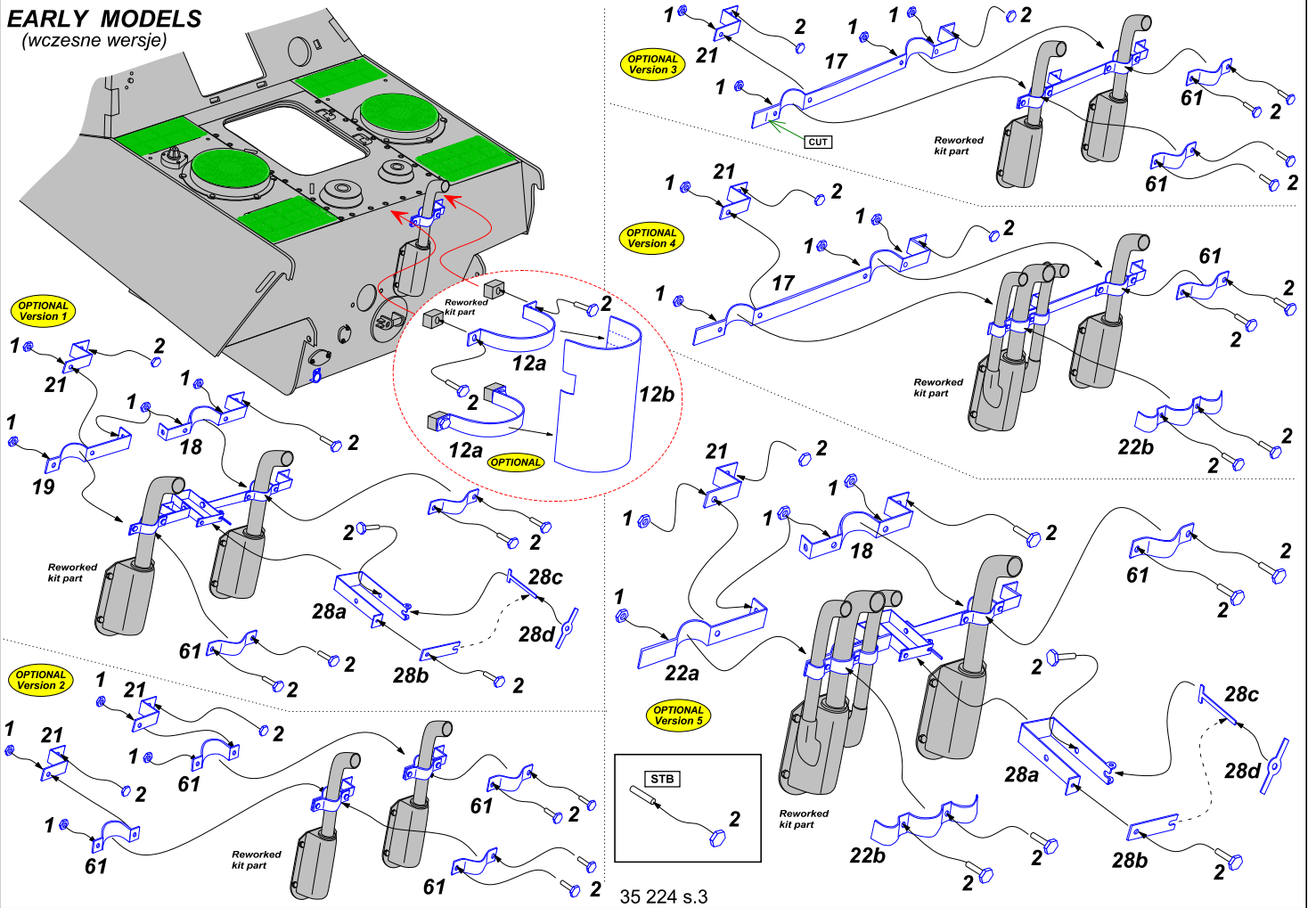
FINAL MODEL
(późna wersja)



Please note that, for purpose of improvement ABER sets designs are subjects to change without notice.
Proszę mieć na uwadze fakt, że zestawy ABER mogą ulec zmianie ze względu na ulepszenia, bez powiadomienia.

We advise that better method to join metal to metal is soldering.
Use ABER soldering solution AF20 (doradzamy łączenie części metalowych za pomocą lutownia. Zastosuj nasz topnik AF20)

EARLY MODELS
(wczesne wersje)



LATE MODEL
(późna wersja)

